

La gazette des délégués CFDT Carrefour

**Carrefour**



**N**égociation  
**A**nnuelle  
**O**bligatoire

**NAO  
2013**



# Ouverture

## Sommaire et édito

- ▼ **Ouverture**  
Sommaire page 02
- ▼ **Revenus aléatoire**  
Des pourboires... page 03
- ▼ **Intéressement 2012**  
Toujours moins... page 05
- ▼ **Participation aux bénéfices**  
En chute libre... page 08
- ▼ **Epargne salariale**  
Modalités page 10



Serge Corfa et Thierry Babot en négociation !

**Les NAO 2013 ont commencé et les premiers indicateurs ne sont pas bons. Obtiendrons nous des avancées pour 2013 ?**



Nous négocions avec Pascal Monin (DRH), Stéphane Buron (DRS) et les experts de la DRH

Des pourboires !!!



## *En chute libre On touche le fond*

*Participations  
aux bénéfices  
en chute libre*

*Intéressement  
en baisse cha-  
que année*

*La CFDT de-  
mande qu'on  
reprenne ces  
accords à fond  
et qu'on  
trouve des so-  
lutions ou des  
compensa-  
tions pour un  
niveau cor-  
recte de rému-  
nération.*

*Rappel: La participation se négocie au niveau du groupe, l'intéressement se négocie au niveau des hypermarchés.*

**La CFDT n'a pas signé l'accord de participation 2009-2010-2011 du 17 juin 2010 (L'accord a été signé par FO et CGC qui ont assassiné la participation par leur naïveté)**

On nous sert à chaque négociation les mêmes promesses: "Vous toucherez à terme un mois de participation". La direction nous donnait un montant de la réserve de participation égale à celui de 2002 ... en 2012 !!!!!

**Nous n'avons pas signé l'accord de participation pour 2010-2011-2012** car aucune de nos demandes n'étaient prises en compte.

Nous ne croyons plus aux promesses de l'entreprise, on nous a déjà fait 2 fois le coup aux négociations précédentes et à chaque fois le résultat est là, la participation baisse, baisse, baisse... et l'intéressement devient un pourboire.

**Aujourd'hui nous pouvons constater  
que nous avons raison.**

**On touche le fond !**

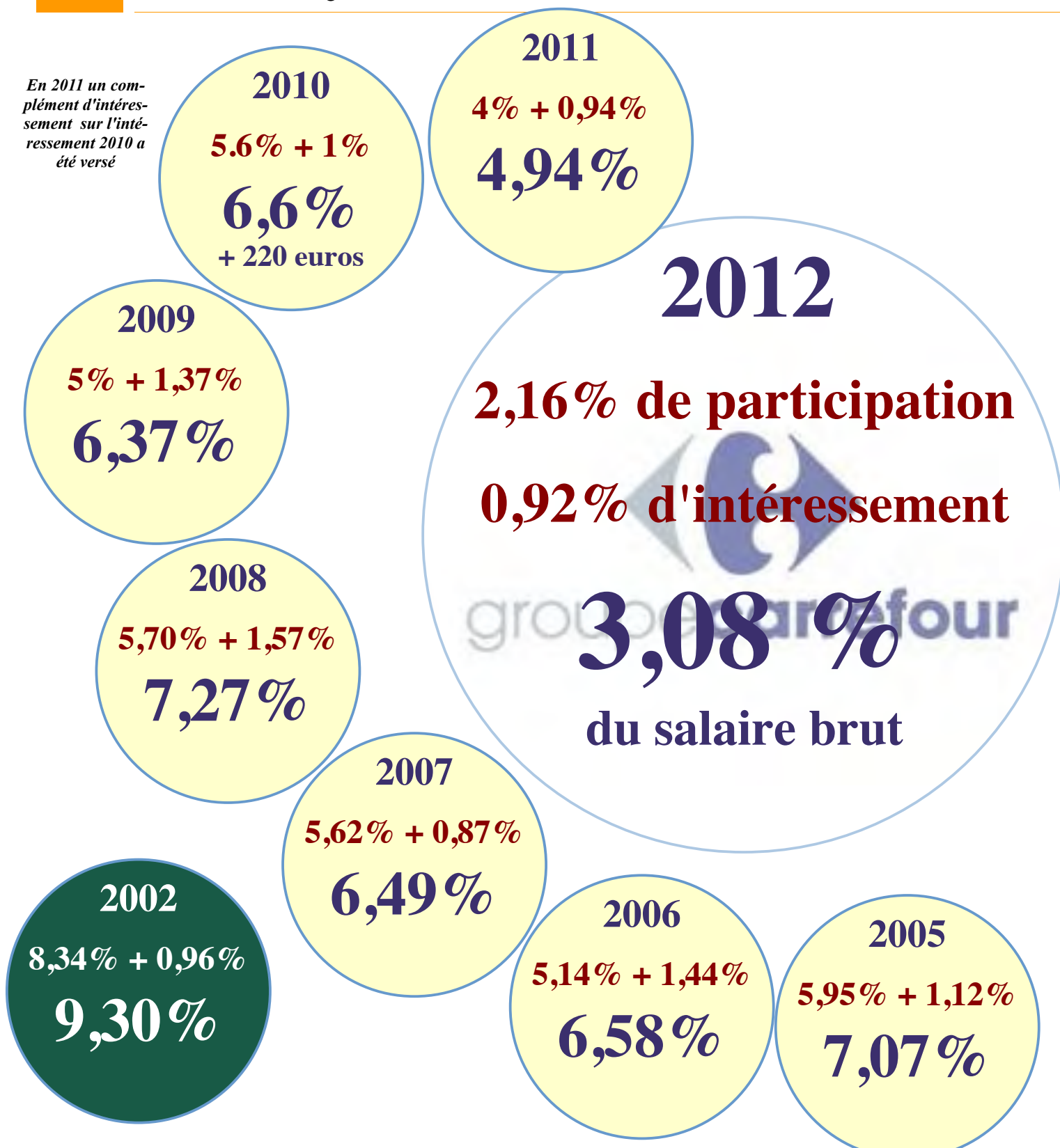
**Les revenus aléatoires sont sans sur-  
prises ... minimales !**

**La CFDT demande un accord compensatoire des sommes perdues et l'ouverture des négociations sur la participation et l'intéressement qui doivent être revues à la hausse ou totalement remplacées par des revenus sûrs.**

# REVENUS ALEATOIRES 2012

En baisse toujours en baisse

En 2011 un complément d'intéressement sur l'intéressement 2010 a été versé



**Les revenus aléatoires  
n'augmentent pas chez Carrefour**

## En baisse ...



# Intéressement 2012 Toujours en baisse!

*L'indicateur part national reste toujours à zéro*

## l'année 2012

1 Indicateur Part Nationale = CA HT hors carburant cumulé national et taux d'EBIT DA national

Année 2012 = **0.00%**

2 Indicateur Parcours Clients (=moyenne des montants distribués en magasin)

**Parcours Clients** Année 2012 = **95 €**

3 Indicateur M D C (=moyenne des montants distribués en magasin)

Marque Distributeur Carrefour Année 2012 = **130 €**

**Total Parcours Clients + MDC** **225 €**

**La CFDT demande 500 euros minimum d'intéressement, on en est loin !**

**Nous avons obtenu début 2011 le versement d'un supplément d'intéressement (220 euros) ce qui a permis d'avoir pour 2010 un montant moyen de 465 euros.**

**Nous avons obtenu en 2011 que les conséquences des travaux soient annulées (exemple Vitrolles a bénéficié d'un + de 107 euros)**

**Nous avons obtenu que la part locale soit revalorisée (part nationale 2011...zéro)**

**Nous avons obtenu un intéressement uniforme.**

**La direction a supprimé le calcul semestriel plus favorable aux salariés.**

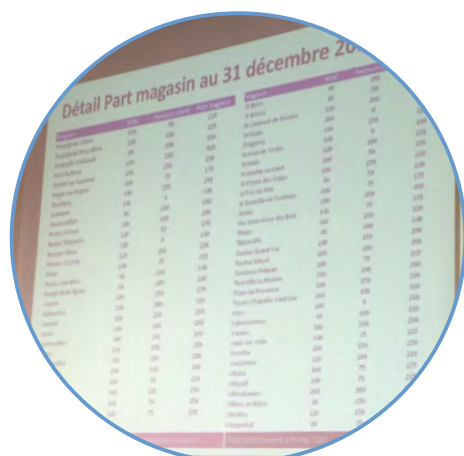
**Malgré ces modifications l'intéressement reste faible**

**Le montant de l'intéressement dans les hypermarchés est le plus faible du groupe Carrefour.**

**Dans les filiales les salariés touchent environ un mois de salaire**

**9 Accords Carrefour 26 ans**

1987-1988-1989  
1990-1991-1992  
1993-1994-1995  
1996-1997-1998  
1999-2000-2001  
+ Continent  
2002-2003-2004  
+ Continent 2001  
2005-2006-2007  
+ Hyparlo  
2008-2009-2010  
Annuel  
2011-2012-2013



**0 euros pour l'indicateur national**

**Un indicateur qui ne sert plus à rien**

**0 euros en 2012 et 2011,  
25 euros en 2010**

**390 euros de différence pour l'indicateur local**

**Créteil (40 € MDC et 0€ parcours client)**

**Stains (180€ MDC et 250 € parcours client)**

**Qu'est-ce qui justifie cette différence ?**

**Quelle est la responsabilité des salariés ?**

Créteil	40,00€
Chelles	80,00€
Epernay	100,00€
Collégien	100,00€
Aire sur al Lys	115,00€
Francheville	140,00€
Anglet	150,00€
Fourmies	155,00€
Chateau Thierry	160,00€
Brest	215,00€
Amiens	220,00€
Bassens	230,00€
Beaucaire	255,00€
Bègles	290,00€
Chartres	290,00€
Angers Gd Maine	300,00€
Chalons en Champagne	310,00€
Angers St Serge	350,00€
Fécamp	350,00€
Flours	350,00€
Bourges	350,00€
Villeurbanne	400,00€
Port de bouc	410,00€
Stains	430,00€

**La CFDT demande une révision de l'accord en 2013 pour obtenir un intéressement "sérieux", au minimum de 500 euros et un complément d'intéressement pour compenser le manque à gagner en 2012..**

**225**  
euros brut  
en moyenne

**Année 2012**

payé en février 2013

**CARREFOUR**  
**0,92%**  
du salaire  
brut  
en moyenne

**Part national annuel:**

0% du salaire brut soit 00 euros brut ,

**Part magasin annuel:**

Moyenne Parcours clients: 95 euros,

Moyenne M.D.C.: 130 euros

*pour tous les salariés quelque soit leur qualification.*

*L'intéressement des hypermarchés Carrefour est déjà le plus bas de tout le groupe mais de plus il baisse chaque année !!!*

**CARREFOUR**  
2012: 0,92%  
2011: 0,94%  
2010: 1%  
2009: 1,37%  
2008: 1,57%  
du salaire brut



**Participation 2012**  
**2,16%**  
**du salaire annuel brut**

*Participation*  
2007: 5,62 %  
2008: 5,7%  
2009: 5%  
2010: 5,6%  
2011: 4%

*La réserve de participation 2012 est en baisse*

*Le nombre de bénéficiaire est en baisse.*

*Nous sommes loin d'un mois de salaire*

*L'intéressement dans les hypermarchés est en baisse.*

*Patrons:  
toujours plus  
Employés:  
toujours moins*

### *2012: la participation*

En 2013 un salarié touchera en moyenne

**0,28 mois de salaire sur la base de  
13 mois de salaire**

(0,51 en 2011, 0,73 en 2010, 0,65 en 2009, 0,74 en 2009 - 0,73 en 2008)

**0,3 mois de salaire sur la base de  
13,5 mois de salaire**

(0,53 en 2011, 0,76 en 2010- 0,67 en 2009 - 0,77 en 2009 - 0,76 en 2008)

*La direction donne ces moyennes sous réserves.*

Montant moyen brut par salarié qui sera distribué en 2013 au titre de l'exercice 2012:

**environ 450 €**

pour un niveau IIB bénéficiant de la grille Carrefour hypermarchés

*Pour calculer à quelques euros près combien vous toucherez de participation il suffit de prendre votre salaire annuel brut 2012 qui se trouve sur votre fiche de paie de décembre 2012 et de le multiplier par 2,16%.*

***La participation est maintenant débloquée chaque année mais est imposable.***

*Les prélèvements sociaux représenteront 8% des avoirs (6% en 2011)*



*Pour l'exercice, la réserve spéciale de participation s'élève à*

- 2002: 189 millions €**
- 2003: 187 millions €**
- 2004: 158 millions €**
- 2005: 144,11 millions €**
- 2006: 131,9 millions €**
- 2007: 149 millions €**
- 2008: 156,1 millions €**
- 2009: 134,3 millions €**
- 2010: 153 millions €**
- 2011: 104 millions €**
- 2012: 53,5 millions €**

*Toujours moins de bénéficiaires se partagent ce montant*

- 151 234 salariés en 2008**
- 150 694 salariés en 2008**
- 142 000 salariés en 2009**
- 140 483 salariés en 2010**
- 134 665 salariés en 2011**
- 119 035 salariés en 2012**

**En 2010 pour la première fois de son histoire la CFDT n'a pas signé l'accord de participation estimant que son calcul ne permettrait pas d'atteindre un mois de salaire.**

**Les faits nous donne, hélas, raison**

**2010 : 0,73 mois**

**2011: 0,5 mois**

**2012: 0,3 mois**

*Consolation: L'accord Carrefour est un accord dérogatoire qui nous permet de toucher plus que ce que la loi nous accorderait. La réserve de participation aurait été de 16 millions sans un accord dérogatoire*



### La formule de calcul de la RSP : rappel

La Réserve Spéciale de Participation est calculée selon la formule dérogatoire définie dans l'accord de participation de Groupe France de 2010 :

$$\text{RSP France 2012} = 10,25\% \left\{ \frac{\text{A}}{\text{A}} + \frac{\text{DLI} + \text{PRSP}}{\text{B}} \right\} - (3,5\% \text{ AN})$$

A : RO = Résultat Opérationnel avant éléments non courants

DLI = Dépenses de Location Immobilière

PRSP = Provision de RSP

B : 3,5% AN où AN = Actifs Nets, B est limité à 10% de A

La RSP dérogatoire est soumise aux plafonds légaux

Formule complète et définitions dans l'accord de participation de groupe France  
Le détail des agrégats sera communiqué au plus tard en juin

**Accord participation aux bénéfices 2010-2011-2012** : Réunion paritaire du 28 avril, 12 et 26 mai, signé le 17 juin 2010, applicable 1er janvier 2010 **Signataires: FO, CFTC, CAT, CGC Non signataires: CFDT, CGT**

**Accord PEE plan d'Epargne Entreprise** : Réunion paritaire du 28 avril, 12 et 26 mai, signé le 17 juin 2010 applicable immédiate **Signataires: CFDT, FO, CFTC, CAT, CGC Non signataires: CGT**

**Accord PERCO** : Réunion paritaire du 28 avril, 12 et 26 mai, signé le 17 juin 2010 applicable immédiate **Signataires: CFDT, FO, CFTC, CAT, CGC Non signataires: CGT**



# Les modalités de placement ou de retrait

*Il faut impérativement renvoyer votre bulletin réponse*

*Si vous ne répondez pas 7% de votre participation sera bloquée jusqu'à votre départ en retraite (62 ans ou 67 ans).*

Le Conseil de Surveillance a fait le choix du fond par défaut (à l'unanimité) de la réserve de participation (hors réponse du salarié): **Carrefour Equilibre solidaire.**

## Le calendrier

A partir du 1 mars : envoi des Bulletins d'option.

A partir du 1 mars : ouverture de l'accès internet.

26 mars : date limite de réception des bulletins d'option chez Interépargne.

29 mars à 17 h : fermeture de l'accès internet.

29 avril : versement aux salariés, soit par le placement sur le fonds choisi par le salarié, ou le fonds par défaut, **Carrefour Prudence**, soit par virement bancaire soit par envoi de chèque.

Mai/juin: réception, régularisation, et envoi des relevés opérés

Les salariés pourront choisir d'avoir le paiement immédiat ou de placer leur participation. Un abondement n'est possible que dans le PERCO.

En l'absence de réponse, le montant de la participation sera placé par défaut sur le **FCPE Carrefour Equilibre solidaire. dont 7% dans le PERCO.** Choix fait, à l'unanimité, par le Conseil de Surveillance en sa séance du 30 janvier en fonction des résultats passés et à venir et pour éviter de mettre tous vos fonds dans le même panier.

Chaque salarié recevra un relevé avec le montant placé, le nombre de parts créé et la CSG et la CRDS.



## Comment choisir son fonds pour placer son épargne ?

Nom du FCPE	Composition	Niveau de risque / Potentiel de rendement	Horizon de placement	Soit env. :
<b>A</b> Carrefour Actions	100 % titres Carrefour	1 2 3 4 5 6 <b>7</b>	Long terme	10 ans +
<b>L</b> Carrefour Long Terme	100 % actions	1 2 3 4 5 <b>6</b> 7	Long terme	10 ans +
<b>E</b> Carrefour Evolution	65 % actions 35 % obligations	1 2 3 4 <b>5</b> 6 7	Long terme	7 ans
<b>ES</b> Carrefour Equilibre Solidaire	50 % actions 40 % obligations 10 % solidaire	1 2 3 <b>4</b> 5 6 7	Long terme	5 ans
<b>P</b> Carrefour Prudence	15 % actions 85 % obligations	1 2 <b>3</b> 4 5 6 7	Moyen-long terme	3 ans
<b>C</b> Carrefour Court Terme	100 % monétaire	<b>1</b> 2 3 4 5 6 7	Court terme	3 mois à 1 an

1 : risque faible et rendement espéré faible  
7 : risque très élevé et rendement espéré élevé

**ATTENTION**

Si vous ne donnez pas d'indication sur le choix de votre fond de placement, 15% de votre participation seront placés par défaut dans le PERCO. Vous devrez attendre votre départ en retraite pour pouvoir le débloquer.



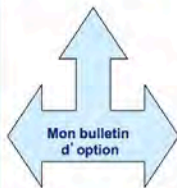
## La participation de groupe : le choix des salariés

**Je répons : je perçois immédiatement**

Ma prime est réintégrée au revenu imposable dans le bulletin de paie de novembre

**Je répons : j'épargne volontairement :**

- soit sur PEG (un des 6 FCPE)
- soit sur PERCO
  - soit en gestion pilotée
  - soit en gestion libre (sur l'un des 4 FCPE)
- Avec abondement
- soit sur les 2



**Je ne répons pas au bulletin d'option :**

- affectation par défaut sur le FCPE choisi par le Conseil de Surveillance : **CARREFOUR EQUILIBRE SOLIDAIRE**
- sur le PEG : bloqué 5 ans sauf motifs de déblocage anticipé
- une quote-part sur le PERCO (50% de la part. légale) : bloquée jusqu'à la retraite sauf motif de déblocage anticipé comme l'acquisition de la résidence principale et bénéficie de l'abondement.

En cas de réponse mal formulée : affectation par défaut sur le PEG (5 ans).  
Chaque salarié peut s'il le désire modifier ensuite ses choix par arbitrage (très facile sur internet)



## L'historique des performances



2013 - valeurs liquidatives dernier jour ouvré du mois

	PEG	PEG & PERCO	PEG	PEG & PERCO	PEG & PERCO	PEG & PERCO
janvier	Valeur de la part: 20,97 €	310,10 €	5,92 €	44,86 €	141,12 €	130,54 €
	Evolution mensuelle: 8,44%	2,22%	1,54%	0,61%	-0,14%	0,00%
	Evolution depuis le 01/01/2013: 8,44%	2,22%	1,54%	0,61%	-0,14%	0,00%

Performance 2012	-9,81%	19,34 €	17,46%	303,37 €	13,20%	5,83 €	12,75%	44,59 €	10,00%	141,32 €	0,36%	130,54 €
Performance 2011	-31,79%	17,61 €	-6,96%	258,28 €	-4,63%	5,15 €	-4,69%	39,55 €	-0,24%	128,47 €	-0,98%	130,07 €
Performance 2010	-5,14%	25,02 €	14,83%	277,61 €	12,03%	5,40 €	9,75%	41,50 €	3,81%	128,78 €	0,37%	128,81 €
Performance 2009	-26,25%	27,22 €	26,22%	241,76 €	25,19%	4,82 €	16,73%	37,81 €	8,81%	124,06 €	0,80%	128,33 €
Performance 2008	-44,48%	21,58 €	-40,80%	191,54 €	-28,97%	3,85 €	-23,93%	32,39 €	-3,84%	114,22 €	3,28%	127,31 €
Horizon de placement (environ)	10 ans	10 ans	7 ans	7 ans	5 ans	5 ans	3 ans	3 ans	1 an et moins	1 an et moins	1 an et moins	1 an et moins

CAC 40 depuis début année : 2,51%

Les performances passées ne préjugent pas des performances futures

Un nouvel accord pour les années 2013 - 2014 2015 sera négocié à compter de début mars 2013

Eventuelle signature avant le 31 juin 2013.

# LA GOUVERNANCE

Sous l'autorité Georges PLASSAT, Président-Directeur Général,  
Le management du groupe Carrefour est exercé par :

Un Conseil d'administration composé de 15 membres



Amaury DE SEZE

Administrateur référent



Georges PLASSAT

Président-Directeur général



Sébastien BAZIN

Vice Président

**A qui la  
faute ?**

Robert HALLEY

Président d'Honneur



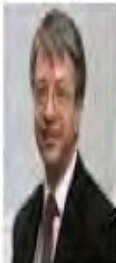
Nicolas  
BAZIRE



Charles  
EDELSTENNE



Bernard  
ARNAULT



Jean-Laurent  
BONNAFE



Mathilde  
LEMOINE



Bertrand  
DE MONTESQUIOU



Thierry  
BRETON



René  
BRILLET



Anne-Claire  
TAITTINGER



Georges  
RALLI



Diane  
LABRUYERE-CUILLERET

# L'Hyper !

